

Výpracoval	Zodpovědný projektant	Generální projektant	PŘIBYL JAN projektant inženýrské sítě & zdravotní technika
Kreslil	protěse		
Jan Přibyl			
Místo stavby: k.ú. Valdice	Kraj: Královéhradecký		Stupeň: DSP
Investor: Vězeňská služba ČR Valdice			Datum: 5/2013
Akce:			Formát: A4
VALDICE – REKO ČÁSTI OBJ. 76 NA CELOVÝ SYSTÉM			Arch. číslo: 2989
			Zakáz. číslo: 33/2013
			Číslo výkresu: Měřítko
Díleč část:	Zdravotní technika		
Obsah:	Vnitřní kanalizace - půdorys 2. N.P.		4 1:100

U umyvadlo bez otvoru pro stojánkovou baterii
WC klozetová mísa se sedátkem se zadním vodorovným odpadem
VL výlevka dřivřivová s mřížkou a vysokopoloženou splachovací nádržkou

Před zahájením prací upřesní investor s dodavatelem konkrétní typy zařizovacích předmětů.

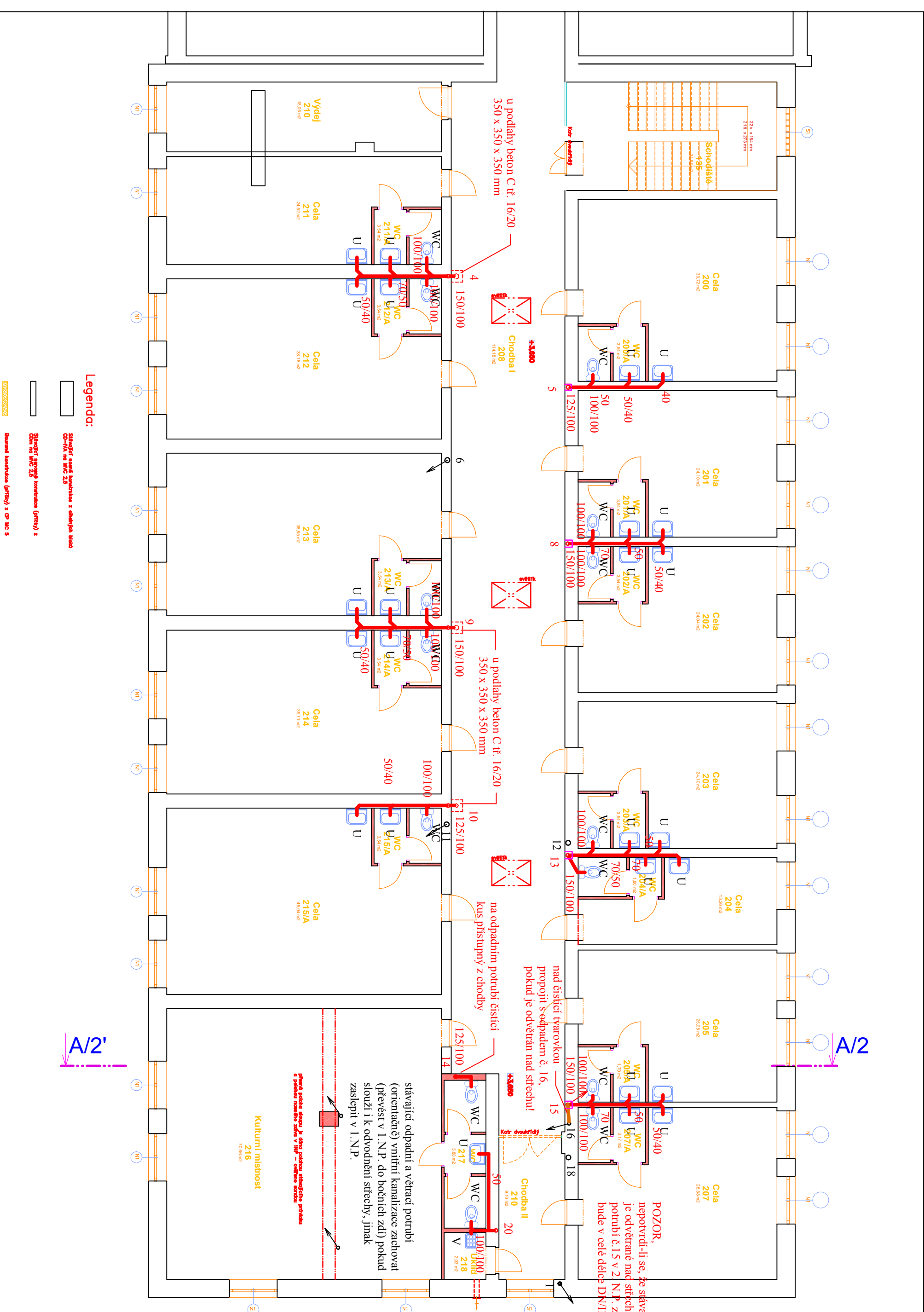
navržené odpadní a připojovací potrubí se provede z polypropylenového potrubí (HT - systém)
na chodbě se v níce ve zdivu s plastovými dvířky osadí čistič tvarovka u všech odpadních potrubí

LEGENDA:

navržené připojovací potrubí vnitřní kanalizace (HT – systém)

stávající odpadní a větrací potrubí
(orientačně) vnitřní kanalizace zachová

POZOR,
nepotvrďte-li se, že stávající odpadní potrubí č. 16
je odvětráno nad střechu, bude navrženo odpadní
potrubí č. 15 v 2. N.P. zaskleno a jeho světlost
bude v celé délce DN/ID 150 mm! (PD počítá s DN 150 mm)



Legenda:

- černá čára: stávající odpadní a větrací potrubí z celého domu
- červená čára: navržené odpadní a větrací potrubí z celého domu
- červená čára s tečkami: navržené odpadní a větrací potrubí z celého domu
- červená čára s tečkami: navržené odpadní a větrací potrubí z celého domu
- červená čára s tečkami: navržené odpadní a větrací potrubí z celého domu